

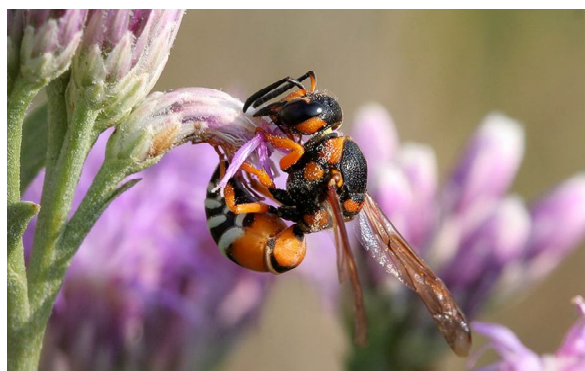
Сибирское отделение Российской академии наук
Институт систематики и экологии животных СО РАН
Товарищество научных изданий КМК

Евразийский
Энтомологический
Журнал

Euroasian Entomological Journal

Том 14. Вып. 1
Vol. 14. No. 1

Февраль 2015
February 2015



Новосибирск—Москва
2015

Отдел подписки: *К.Г. Михайлов*
Distribution manager: *K. G. Mikhailov*
Fax(7-495)203-2717
E-mail: mikhailov2000@gmail.com

Адреса для переписки:
Сергей Эдуардович Чернышёв
ИСиЭЖ СО РАН, ул. Фрунзе 11,
Новосибирск 630091 Россия.
E-mail: sch-sch@mail.ru

Кирилл Глебович Михайлов
Зоологический музей МГУ,
ул. Большая Никитская 6, Москва 125009 Россия.
E-mail: mikhailov2000@gmail.com

Addresses for correspondence:
Dr. S.E. Tshernyshev,
Institute of Systematics and Ecology of Animals,
Russian Academy of Sciences, Siberian Branch,
Frunze str. 11, Novosibirsk 630091 Russia

Dr. K.G. Mikhailov,
Zoological Museum of the Moscow State University,
Bolshaya Nikitskaya str. 6,
Moscow 125009 Russia

Отпечатано в марте 2015 г.
Printed in March 2015

Рецензируемый научный журнал

На обложке и титуле — *Onychopterocheilus pallasii* (Klug, 1805), самка. Фото Фото С.А. Князева.

Информация о журнале и правила для авторов доступны в интернете по адресам:

<http://www.eco.nsc.ru/entomolog.html>, www.eej.su

Information on the Journal is available in web sites:

<http://www.eco.nsc.ru/entomolog.html>, www.eej.su

Техническое редактирование и вёрстка — О.Г. Березина, корректура — Е.В. Зинченко

© «Евразийский энтомологический журнал», 2015 — составление, редактирование ❖ compiling, editing
© В.В. Глупов (V.V. Glupov), 2015 — макет обложки ❖ cover design